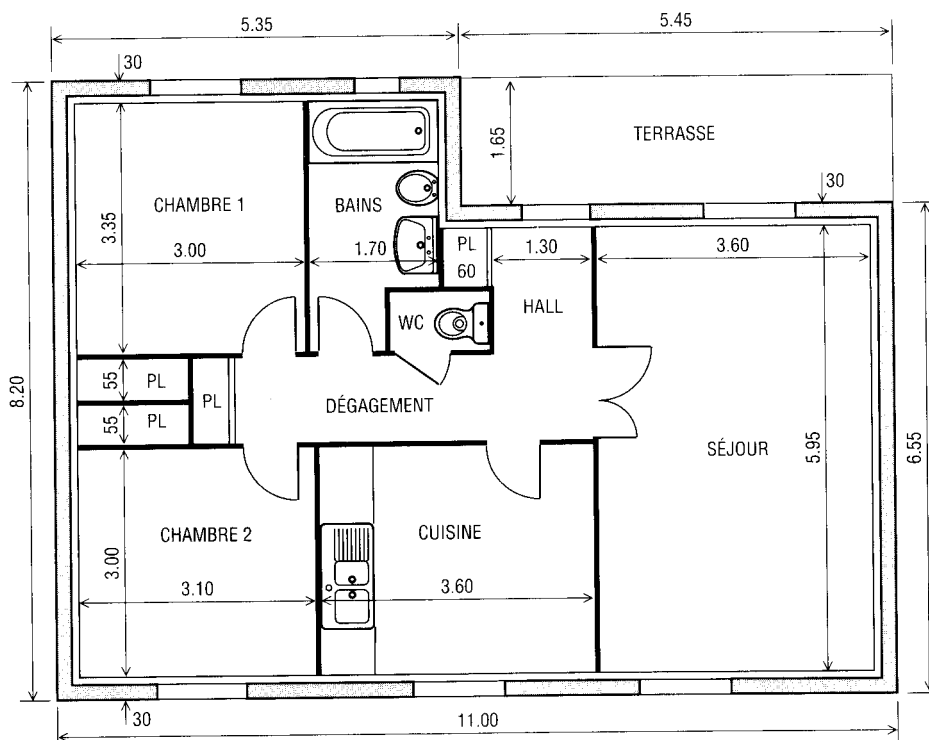
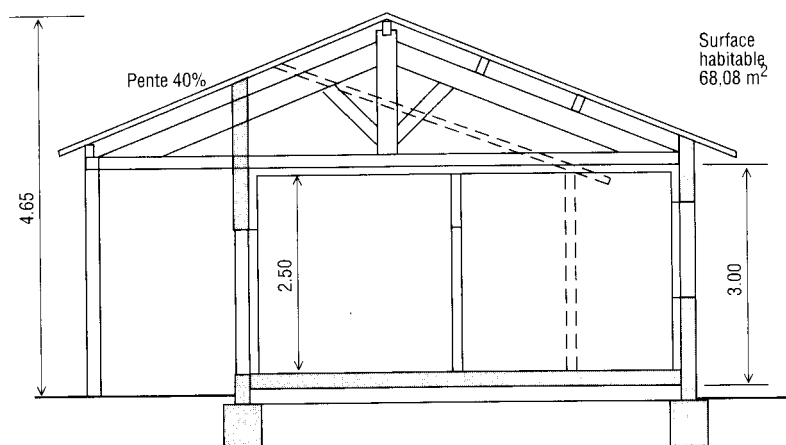


ANNEXE DOSSIER TECHNIQUE

Vue en plan



Vue en coupe



échelle : 1 cm p.m.

T3 PLAN ET COUPE

**Maître d'ouvrage : MARTIN Jean-Claude
Commune : SERVET (01)**

Extrait du cahier des charges

Descriptif

Villa type T3 située à SERVET-01.
Maître d'ouvrage : MARTIN Jean-Claude
Architecte : BASLEY

Sommaire :

LOT N° 1 : Gros œuvre	LOT N° 6 : Plomberie
LOT N° 2 : Cloisons	LOT N° 7 : Électricité
LOT N° 3 : Ouvrages	LOT N° 8 : Carrelage
LOT N° 4 : Menuiseries	LOT N° 9 : Peintures
LOT N° 5 : Serrureries	LOT N° 10 : Vitreries

LOT N° 7 : ÉLECTRICITÉ

A0 - Prescriptions particulières
A1 - Équipement niveau habitation
A2 - Installation chauffage
A3 - Installation Alarme-Téléphone-Télévision
A4 - Alimentation-Protection

A0 PRESCRIPTIONS PARTICULIÈRES

Les installations seront conformes aux normes et décrets en vigueur applicable aux travaux considérés. Document technique de base :

NORME C 15-100

A1 ÉQUIPEMENT NIVEAU HABITATION

Chambre 1 :

1 point lumineux au centre en V et V.
4 prises de courant 10/16 A avec terre.

Chambre 2 :

1 point lumineux au centre en SA.
3 prises de courant 10/16 A avec terre.
1 prise de courant 10/16 + T commandée en SA.

Salle de bains :

1 point lumineux en SA.
2 points lumineux en applique SA.
1 prise de courant 10/16 A + T.
1 liaison équipotentielle.

WC :

1 point lumineux central SA.

Hall et terrasse :

1 point lumineux en applique et 1 point lumineux central commandés de 3 points par boutons-poussoirs lumineux.
1 point lumineux extérieur SA.
1 prise de courant 10/16 A + T.
1 prise de courant 20 A + T pour chauffe-eau.

Salle de séjour :

1 point lumineux central en DA.
5 prises de courant 10/16 A + T.
2 appliques extérieures en SA.

Cuisine :

1 point lumineux central en SA.
1 point lumineux en classe II, SA.

4 Prises de courant 10/16 A + T.
1 prise de courant 16 A + T lave-vaisselle.
1 prise de courant 16 A + 1 lave-linge.
1 prise de courant 32 A + T cuisinière.

A2 INSTALLATION CHAUFFAGE ÉLECTRIQUE

Le chauffage électrique sera assuré par des convecteurs électriques basse température munis de thermostat à bulle.

Chambre 1 : 1 convecteur 1 500 W.
Chambre 2 : 1 convecteur 1 500 W.
Salle de bains : 1 convecteur 1 000 W classe II.
Hall : 1 convecteur 1 000 W.
Salle de séjour : 2 convecteurs 2 000 W.
Cuisine : 1 convecteur 2 000 W.

A3 INSTALLATION : ALARME, TÉLÉPHONE, TÉLÉVISION

Chambre 1 ; cuisine ; salle de séjour :

1 prise télévision
1 prise téléphone
1 prise modulation de fréquence

Hall :

1 détecteur infrarouge
1 interphone avec portail extérieur

Les prises téléphone seront conformes à la réglementation PTT en vigueur.

Le système d'alarme volumétrique comportera en plus une alarme périmétrique avec contact sur toutes les ouvertures.

A4 ALIMENTATION-PROTECTION

Câble d'alimentation U 1000 R02V de $4 \times 16 \text{ mm}^2$ (longueur prévue 40 m).

Câble de télécommande U 1000 R02V de $2 \times 1,5 \text{ mm}^2$ (même longueur).

Fourreaux et regard à la charge de l'entreprise de gros œuvre.

Fourreaux pour téléphone et câble télévision en réserve (longueur 40 m environ).

Tableau comprenant :

1 disjoncteur bipolaire 10-30 A différentiel.
3 disjoncteurs 15 A lumière.
4 disjoncteurs 25 A prises.
2 disjoncteurs 25 A lave-linge, lave-vaisselle.
1 disjoncteur 38 A cuisinière.
1 interrupteur différentiel 30 mA (s.d.B).
1 interrupteur différentiel 30 mA (prises).
1 interrupteur chauffage 32 A bipolaire.
3 disjoncteurs 25 A convecteurs.
1 disjoncteur 25 A chauffe-eau.
1 contacteur heures creuses ou
1 contacteur EJP.
1 système de programmation et régulation de chauffage avec sonde extérieure.
1 système d'alarme avec avertissement à distance par ligne téléphonique.
Prise de terre générale réalisée par câble en cuivre nu en fond de fouilles avec barrette de coupure.